

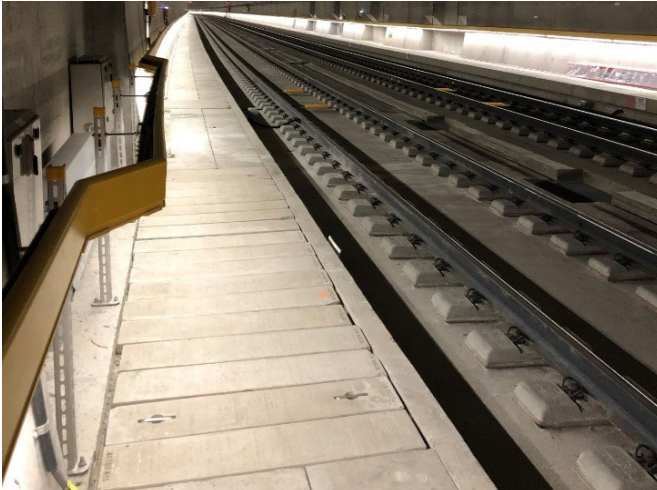
## LaneLED GFK Cornavin-Eaux-Vives–Annemasse (CEVA)

Systemgeprüfte Notbeleuchtung für Selbstrettungsmassnahmen

<b>Kunde / Installateur:</b>	CEVA-SBB / Alpiq (Bouygues)
<b>Vorgabe:</b>	Erhöhung der Personensicherheit im Evakuierungsfall
<b>Lösung:</b>	Glasfaserverstärkter Handlauf, montiert an Wand und auf Stützen
<b>Artikel:</b>	LaneLED Typ 5 weiss 4'400K
<b>Länge:</b>	ca. 17'000 m
<b>Lieferumfang:</b>	Komplettes System bestehend aus GFK Handlauf, Stützen, Alarmierungseinheiten, Befestigungsmaterial, LED Leisten, Befestigungsmaterial
<b>Ausgeführt:</b>	Frühling 2018

### Ausgangslage

Für die Evakuierung von Personen im Notfall (z.B. Brand im Tunnel) muss eine optimale Beleuchtung zur Verfügung gestellt werden, welche es den Passagieren erlaubt, innert 30, 60 oder 90 Minuten den Tunnel sicher zu verlassen. In Anlehnung an die Normen und das Regelwerk der SBB sowie der brandschutztechnischen Vorgaben galt es, eine entsprechende Sicherheitsbeleuchtung für diesen Neubau-/Verbindungstunnel zu planen und umzusetzen. Im vorliegenden Fall wurden die Handläufe einerseits direkt an der Wand und andererseits auf Stützen montiert.



### Kundennutzen

- geprüftes, sicherheitsrelevantes System (nach DIN 4102 Teil 12)
- gesamtes System schutzisoliert (Glasfaserverstärkte Kunststoffhandläufe als Trägersystem)
- Hauptfunktion Fluchtwegbeleuchtung, Zusatzfunktionen Beleuchtung für den Unterhalts-/Inspektionsfall, Beleuchtung Fluchtwegbeschilderung
- sehr geringer Stromverbrauch
- lange Lebensdauer (nachhaltig)

